

Tester szorowalności Gardner-Scrub

Tester odporności na szorowanie na mokro / na sucho

Powierzchnie powlekane i niepowlekane testowane są pod kątem odporności na ścieranie za pomocą pędzla, gąbki, ściarki, papieru ściernego lub innych środków. Odporność na ścieranie można badać metodą szorowania na mokro przy pomocy materiałów szorujących lub środków czyszczących.

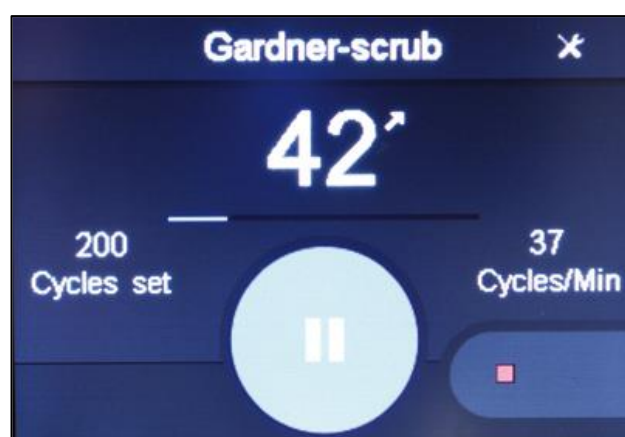
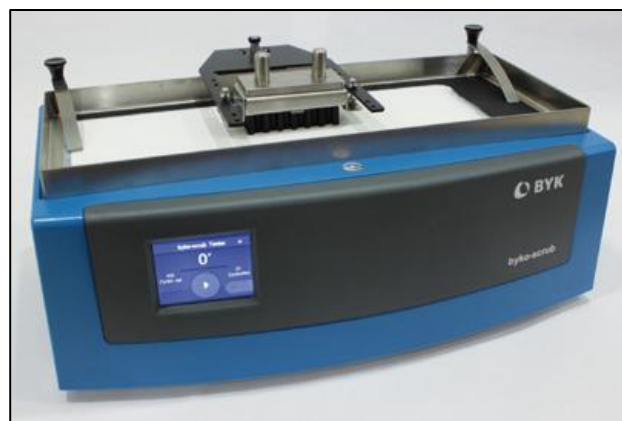
Najczęstsze zastosowania to testowanie odporności na szorowanie farb do wnętrz, płytek podłogowych, kabin prysznicowych a także powierzchni mebli. Tester szorowalności może zbadać możliwość prania powleczonej powierzchni do usuwania plam.

Detergenty i płyny czyszczące również można testować i oceniać w powtarzalny sposób.

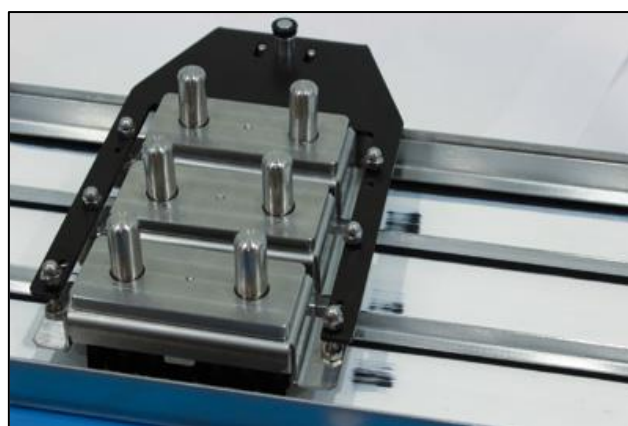
Tester odporności na szorowanie na mokro / na sucho

Tester ścieralności Gardner-Scrub to wszechstronne urządzenie do badań odporności na ścieranie i zmywanie. Ramię urządzenia zostało zaprojektowane tak, aby pomieścić od 1 do 3 uchwytów szczotek lub uchwytów gąbek ISO. Dostępna jest szeroka gama akcesoriów dostosowujących wymagania testowe. Intuicyjna obsługa za pomocą ekranu dotykowego pozwala na szybką zmianę parametrów testu. Gardner-scrub ma trwały mechanizm napędu łańcuchowego dla długotrwałej i niezawodnej pracy.

- Ruch posuwisto-zwrotny ze stałą prędkością dla uzyskania powtarzalnych wyników
- Kompaktowa konstrukcja, oszczędza miejsce na blacie
- Łatwy w obsłudze ekran dotykowy
- Ramię instrumentu dla max. 3 szczotek lub uchwytów gąbek
- Możliwość ustawienia prędkości szorowania w zakresie: od 6 do 60 cykli / minutę
- Zgodność z metodami ASTM, DIN i ISO przy zastosowaniu odpowiednich akcesoriów
- Możliwość obciążenia ramienia do 4 kg
- Regulowana długość przesuwu 22,9 - 27,9 cm
- Dodatkowe ciężarki dla niestandardowych aplikacji



Ekran dotykowy Gardner-scrub



Tester szorowalności Gardner-Scrub

Informacja handlowa		Specyfikacja techniczna
Nr kat.	Opis	Zakres dostawy
5060	tester szorowalności Gardner-scrub, urządzenie bazowe	urządzenie, kuweta na próbkę (#5041), panele testowe (#5015), zasilacz, instrukcja obsługi
5061	tester szorowalności Gardner-scrub ASTM D2486	urządzenie bazowe (#5060), uchwyt na jedną szczotkę (#5074), szczotka nylonowa (#5011), ramka (#5038), prowadnica mosiężna (#6979), szklana płytką (#6980), panele testowe (#5015)
5062	tester szorowalności Gardner-scrub DIN 53778	urządzenie bazowe (#5060), uchwyt na jedną szczotkę z podkładką (#5075), szczotka ze szczeciny świńskiej (#5010), system dozowania płynu (#5037), szklana płytką (#6980), panele testowe (#5015)
5063	tester szorowalności Gardner-scrub ISO 11998	urządzenie bazowe (#5060), uchwyt na jedną gąbkę (#5076), gąbki ISO (#5012), adapter do uchwytu (#5059), szklana płytką (#6980), panele testowe (#5015)
5097	Tester szorowalności Gardner-scrub ECE 43	urządzenie bazowe, 2 pudełka akrylowe, 2 uchwyty na wycieraczki, 2 płytki 2 mm, 2 płytki 4 mm, 4 wstępnie wycięte pióra wycieraczek, waga 200 g, kuweta na próbkę
*Uwaga: Do pracy z dwoma lub trzema szczotkami lub uchwytami pada dodatkowe uchwyty szczotek i uchwyty pada należy zamawiać jako wyposażenie dodatkowe.		Zasilanie 100-240V, 50/60 Hz Wymiary 48,3 x 27,9 x 19,1 cm (19 x 11 x 7.5 in.) Waga 14,5 kg Zakres pracy 6-60 cykli / minuta Długość przesuwu 25,4 cm - ustawienia standardowe * 22,9 cm, 27,9 cm – ustawienia opcjonalne * 13.0 cm (5.1 inch) – tylko wersja ECE 43 (5097)

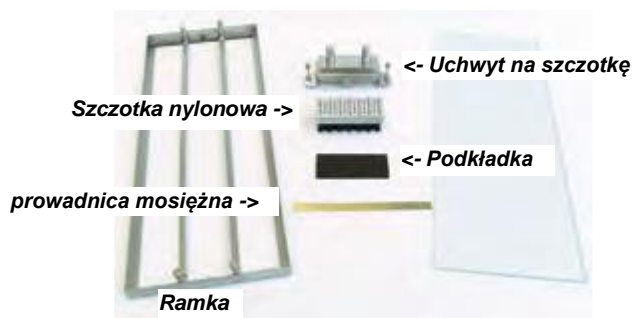
* Uwaga:

Długość przesuwu mierzona jest od położenia środkowej szczotki. Aby zmierzyć długość od końca szczotki/gąbki, należy dodać 8,9 cm do środkowej długości przesuwu.

Opcjonalne długości należy zgłosić przy zamawianiu urządzenia.



Gardner-scrub, ECE 43



Akcesoria do metody ASTM D 2486



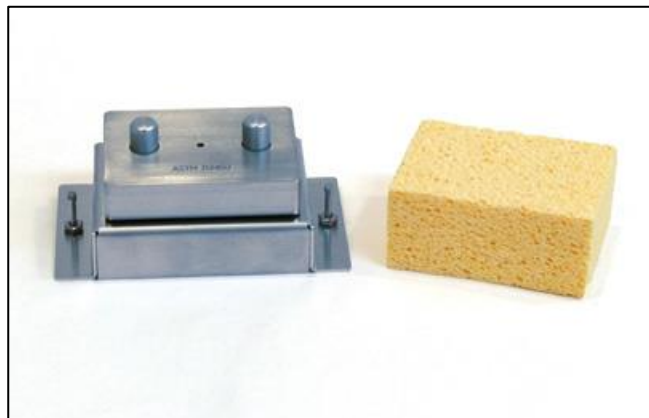
Akcesoria do metody ISO

Tester szorowalności Gardner-Scrub

Akcesoria dodatkowe



Uchwyt do szczotki DIN (#5075) oraz szczotka DIN (#5010)



Uchwyt na gąbkę (#5073) oraz gąbka (#8116) do badań wg ASTM D3450, D4828

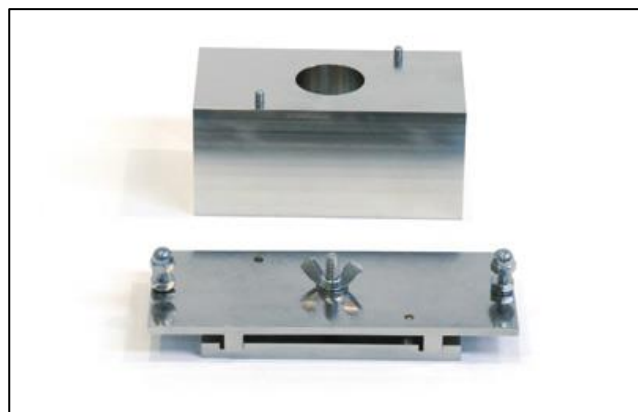
Informacja handlowa		Akcesoria dodatkowe
Nr kat.	Opis	
5064	zestaw modyfikujący do normy ASTM D 2486	zawiera: uchwyt na jedną szczotkę (#5074), szczotka nylonowa (#5011), ramka (#5038), prowadnica mosiężna (#6979), szklana płytka (#6980)
5065	zestaw modyfikujący do normy ISO 11998	zawiera: uchwyt na jedną gąbkę (#5076), gąbki ISO (#5012), adapter do uchwytu (#5059), szklana płytka (#6980)
5066	zestaw modyfikujący do normy DIN 53778	zawiera: uchwyt na jedną szczotkę z podkładką (#5075), szczotka ze szczeciny świńskiej (#5010), system dozowania płynu (#5037), szklana płytka (#6980)
5067	zestaw modyfikujący do normy ASTM D 4213	zawiera: uchwyt na gąbkę 450g (#5072), gąbka poliuretanowa (#5071), podkładka (#5070), ramka (#5038), szklana płytka (#6980)
5068	zestaw modyfikujący do normy ASTM D 4828	zawiera: uchwyt na gąbkę 1000g (#5073), gąbka (#8116), szklana płytka (#6980)
5069	zestaw modyfikujący do normy ASTM D 3450	zawiera: uchwyt na gąbkę 1000g (#5073), obciążnik 500g (#5078) gąbka (#8116), szklana płytka (#6980)
5074	uchwyt na szczotkę z podkładką ASTM	dla normy ASTM D 2486, wymiary: 38,1 x 88,9 mm)
5075	uchwyt na szczotkę z podkładką DIN	dla normy DIN 53778
6979	prowadnica mosiężna	dla normy ASTM D 2486
5011	szczotka nylonowa	dla normy ASTM D 2486
5010	szczotka ze szczeciny świńskiej	dla normy DIN 53778
5038	ramka	dla normy ASTM D 2486, zaprojektowana dla 1,2 lub 3 szczotek
5037	system dozowania płynu	dla normy DIN 53778
5093	zacisk podtrzymujący	do systemu dozowania płynu; do pracy z 2 lub 3 szczotkami DIN
5012	gąbka ISO (opak. 50 szt.)	dla normy ISO 11998
5076	uchwyt do gąbki ISO	dla normy ISO 11998
5059	adapter do uchwytu ISO	dla normy ISO 11998, pozwala na zamontowane do 3 uchwytów (#5076)
5019	podkładka ISO	dla uchwytu na szczotkę z podkładką (#5074) i (#5075)
5098	standard zanieczyszczenia ISO	4,4 litra (1,0 galona) w stanie suchym, ISO 12103-1, A4 dla modelu ECE 43 (#5097)
5099	pióra wycieraczek, 25szt.	65 cm (25,6 cala) długości ostrza, dla modelu ECE 43 (#5097)

Tester szorowalności Gardner-Scrub

Akcesoria dodatkowe



obciążnik 1000g (#5073) oraz 500g (#5078)



obciążnik do uchwytu (#8118)
oraz uchwyt na papier ścierny (#5058)

Informacja handlowa		Akcesoria dodatkowe
Nr kat.	Opis	
5072	uchwyt na gąbkę 450g	dla normy ASTM D 4213; wymiary: 76,2 x 95,3 x 22,2 mm)
5073	uchwyt na gąbkę 1000g	dla normy ASTM D 3450, D 4824; wymiary: 76,2 x 95,3 x 25,4 mm)
5078	obciążnik 500g*	pasuje do uchwytów szczotek oraz gąbek
5079	obciążnik 1000g*	pasuje do uchwytów szczotek oraz gąbek
8116	gąbka celulozowa (1 szt.)	dla normy ASTM D 3450, D 4828, MPI#138; wymiary: 76,2 x 95,3 x 38,1 mm
5077	gąbka celulozowa B (opak. 6 szt.)	do uchwytu #5074; wymiary: 38,1 x 88,9 mm
5071	gąbka poliuretanowa	dla normy ASTM D 4213; wymiary: 76,2 x 95,3 mm
5070	podkładka	dla normy ASTM D 4213; wymiary: 76,2 x 95,3 mm
6980	plytka szklana	dla norm ASTM, ISO, DIN
5041	kuweta na próbkę	wymienna; w zestawie z urządzeniem bazowym
8129	płyn czyszczący, ścierający 474 ml	dla normy ASTM D 2486
8130	płyn czyszczący, nieścierający 474 ml	dla normy ASTM D 3450
5015	panele testowe czarne P121-10N	opak. 100 szt.; dla norm ASTM, DIN oraz ISO; wymiary: 165 x 432 x 0,25 mm
5016	panele testowe białe P122-10N	opak. 100 szt.; wymiary: 165 x 432 x 0,25 mm
8113	szczotka ze szczeciny świńskiej, ANSI	dla normy ANSI Z 124.1; do uchwytów #5074 oraz #5075
8111	szczotka ze szczeciny świńskiej	do wszystkich zastosowań; wymiary: 8,9 x 3,8 cm; do uchwytów #5074 oraz #5075
8117	zestaw do mocowania papieru ściernego	do badań wg metody MIL-E-11237; zawiera: uchwyt na papier ścierny, podkładkę gumową, rulon papieru 1/0 oraz 3/0 o wymiarach 914 x 5,1 cm
5058	uchwyt na papier ścierny	do podtrzymania arkusza papieru lub kawałka materiału o minimalnych wymiarach: 50,8 x 127 mm; waga uchwytu 454 g
8118	obciążnik do uchwytu na papier ścierny	waga: 1,59 kg
2230	aplikator typu Dow Latex	dla normy ASTM D 2486

***Uwaga:**

Obciążników nie można używać z uchwytem szczotek (#5074) oraz w połączeniu z gąbką B (#5077). Nie są również przeznaczone do uchwytu na papier ścierny (#5058).