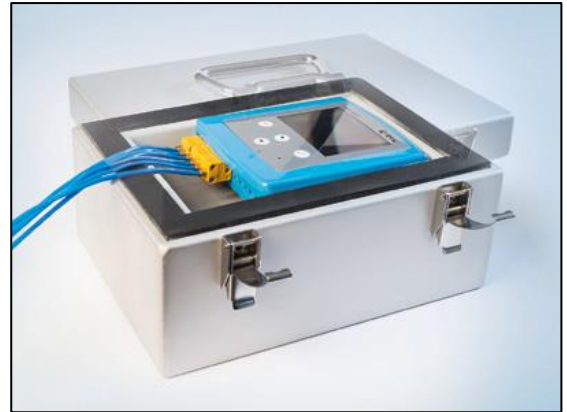


temp-gard basic

System rejestracji temperatury temp-gard basic składa się z małego rejestratora z dużym, przezroczystym, kolorowym wyświetlaczem oraz odpornej i lekkiej bariery termicznej, a także oprogramowania temp-chart basic do szybkiej i łatwej analizy danych, z funkcją Pass / Fail. Idealne rozwiązanie do zastosowań przemysłowych: wszystko, co potrzeba, aby kontrolować i optymalizować proces wypalania.

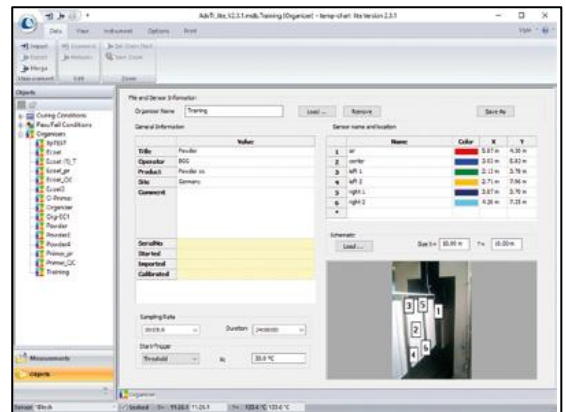


Kompaktowa bariera termiczna

Solidna i łatwa do przenoszenia bariera termiczna. Właściwości termiczne zostały zaprojektowane z buforem temperatury, który jest bezpieczny dla wszystkich typowych farb – wodorocieńczalnych, rozpuszczalnikowych lub proszkowych – do 2 godzin w temperaturze 250 °C. Wytrzymała obudowa wykonana z anodowanego aluminium, odporna na chemikalia oraz wyposażona w poręczne radiatory.

temp-chart basic – łatwa analiza danych

temp-chart basic oferuje wszystkie niezbędne parametry do analizy i optymalizacji procesu utwardzania. Wykorzystanie organizatorów standardyzuje analizę pomiaru. W oparciu o warunki utwardzania analiza Pass / Fail pokaże, kiedy przekroczony został indeks utwardzania lub inne wartości krytyczne. Raporty z pomiarów można definiować z poziomu użytkownika.



Informacja handlowa		Specyfikacja techniczna	
Nr kat.	Opis	Czujniki temperatury	
3341	temp-gard basic	6 czujników magnetycznych = 1x powietrze; 5x obiekt	
3345	temp-gard basic C	6 czujników zaciskowych = 1x powietrze; 5x obiekt	
3346	temp-gard bez czujników	6 kanałów, bez czujników	
Zakres dostawy:		Dokładność ± 0,5°C	
rejestrator temperatury temp-gard basic, 6 czujników temperatury, bariera termiczna, zestaw radiatorów, oprogramowanie temp-chart basic, kabel interfejsu, 2 baterie alkaliczne, instrukcja obsługi, certyfikat, walizka transportowa, szkolenie		Rozdzielczość 0,1°C dla zakresu 0-400°C	
Wymagania sprzętowe:		Ilość kanałów 6	
system operacyjny: Windows 7 lub wyższy;		Pamięć 240.000 pomiarów	
pamięć: min. 1GB RAM;		Częstotliwość próbkowania 0,1 s do 5 min	
pojemność dysku twardego: min. 100MB;		Zakres temperatury 0-400°C	
rozdzielczość monitora: XGA (1024 x 768) lub wyższa;		Wytrzymałość baterii próbkowanie: 0,5 s = 25h pracy (AA alkaliczne)	
interfejs: port USB		Wyświetlacz kolorowy, wymiary 79 x 60 mm	
		Wymiary bariery termicznej 270 x 215 x 140 mm	
		Waga 4,3 kg	
		Charakterystyka termiczna 8,5 h w 100°C	
		2,5 h w 200°C	
		2,0 h w 250°C	