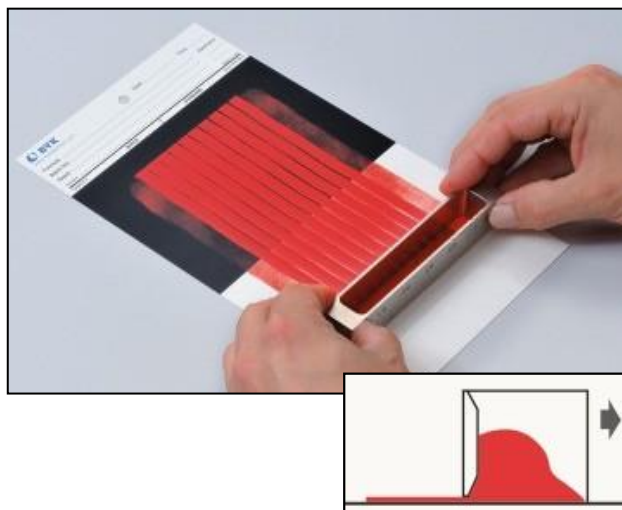


Tester ściekalności i rozlewności

Dobra rozlewność, jest bardzo pożądaną cechą farb. Objawia się ona tym, że po wyschnięciu powierzchnia lakierowana jest bardzo płaska, z minimalnym śladami pędzla, kropel czy innych nierówności. Ściekalność jest postrzegana jako wada farby, występująca zwłaszcza na powierzchniach pionowych, na krawędziach i rogach. Jej charakterystyczny wygląd najlepiej oddają smugi lub zacieki, które powstają po malowaniu. Bardzo ciężko jest mierzyć tego typu zachowanie farb tylko za pomocą wiskozymetrów. Testy rozlewności/ściekalności firmy BYK-Garnder umożliwiają:

- Szybki test porównawczy właściwości rozlewności/ściekalności w czasie pomiędzy nałożeniem a schnięciem warstwy
- Jedno urządzenie do testowania zarówno ściekalności jak i rozlewności
- Konstrukcja urządzenia ze stali szlachetnej zapobiega korozji

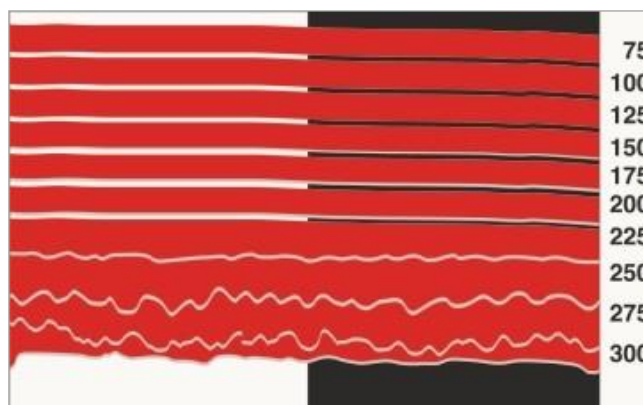


Procedura testu dla ściekalności

- Nałóż farbę tak, aby otrzymać 10 pasków o różnej grubości warstwy
- Zaraz po nałożeniu farby, umieść płytkę w pozycji pionowej tak, aby najcieńsza warstwa była na samej górze, unikając wstrząsów
- W zależności od ściekalności paski będą do siebie zbiegały
- Aby zapewnić powtarzalność wyników należy pracować w takich samych warunkach klimatycznych oraz nakładać paski jednorodnie

Procedura testu dla rozlewności

- Pokryj farbą podłoże (kartę testową), tak aby otrzymać 5 par pasków o różnych grubościach warstwy
- Umieść panel w pozycji poziomej i obserwuj które pary pasków zaczynają się łączyć
- Odczytaj jaka jest wysokość szczeliny tej pary pasków, gdzie przestrzeń między nimi jest najmniejsza



Normy

ASTM	D 2801
FTMS	141a, metoda 4494

Informacja handlowa

Nr. kat.	Opis
0810	Tester rozlewności/ściekalności

Zakres dostawy:

Tester rozlewności/ściekalności
Walizka do przechowywania

5 par luk dla testowania rozlewności:

0.1, 0.2, 0.3, 0.5, 1 mm

10 grubości dla testowania ściekalności:

75, 100, 125, 150, 175, 200, 225, 250, 275, 300 µm